

Promuovere l'incontro tra ricerca e sviluppo locale



Uno spazio integrato per la promozione dell'innovazione

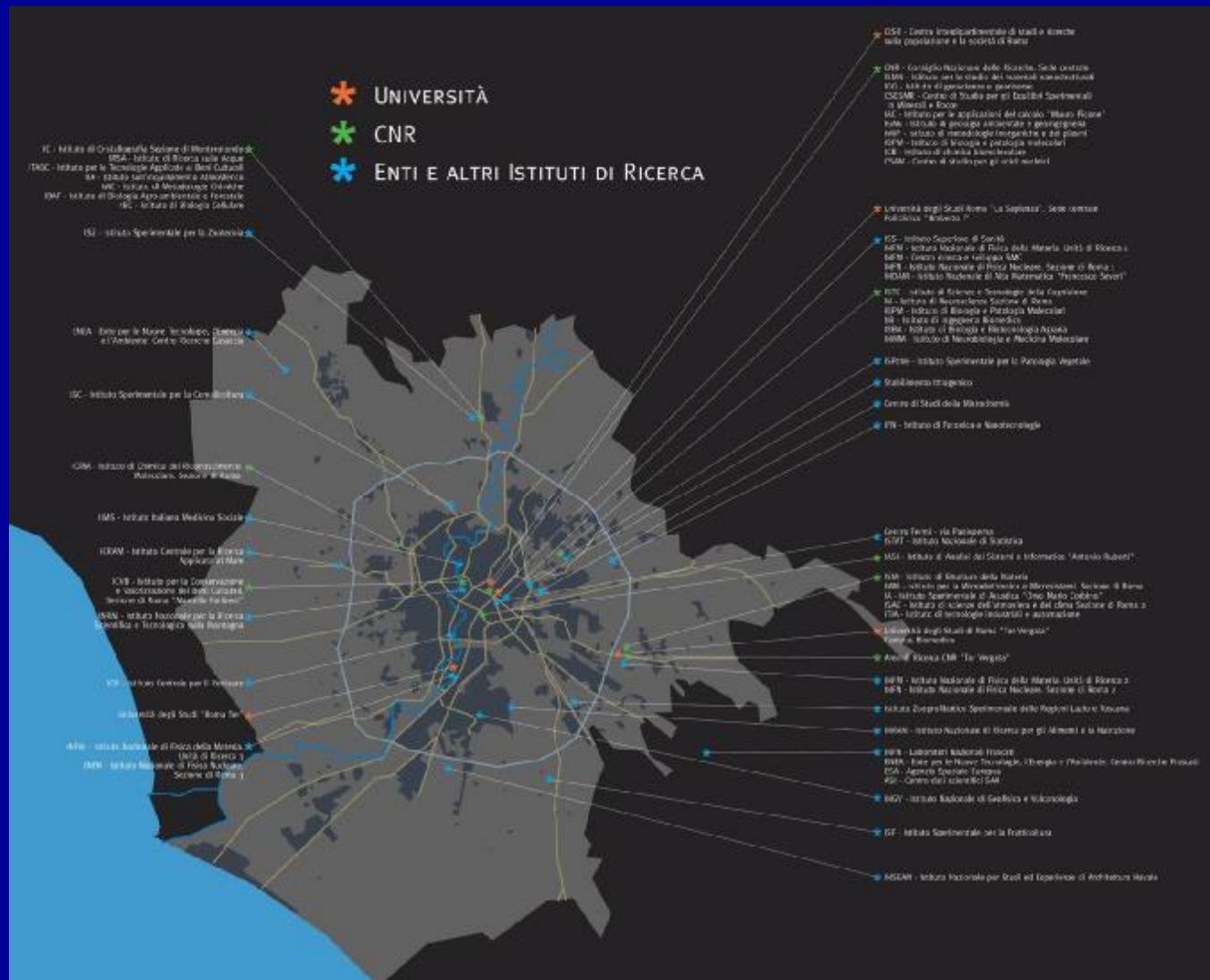
L'attività del Parco Scientifico

Accanto alle due missioni tradizionali delle università:

Ø l'alta formazione e la ricerca,

Ø anche una **terza missione: contribuire allo sviluppo culturale, sociale ed economico del nostro territorio di riferimento**

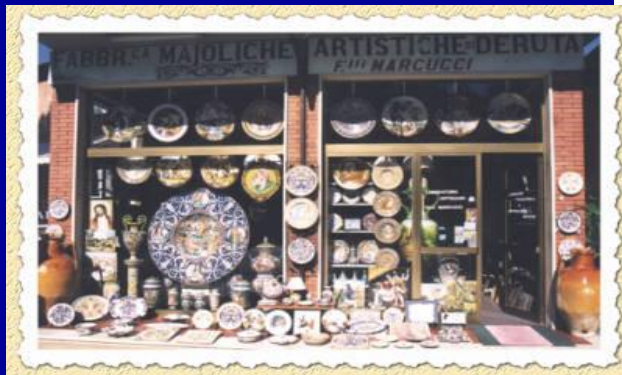
Il sistema della ricerca



Come valorizzare questa risorsa per il territorio e metterla in relazione con esso?

Cosa può fare un ateneo nel trasferimento tecnologico

Non solo uno sportello,
uno science shop,
una “vetrina” della ricerca



L'innovazione...

- Un processo **non solo tecnologico**
- Un processo **non spontaneo**
- Un processo **sociale e complesso**
- Non lineare e deterministico

*Richiede: progettazione,
accompagnamento, mediazione,
integrazione, politiche,
formazione...*

L'attività del Parco Scientifico

- **Non solo servizi:**
 - Ø **Progettazione**
 - Ø **Comunicazione**
 - Ø **Analisi**
 - Ø **Collaborazioni istituzionali**
 - Ø **Reperimento risorse**
 - Ø **Formazione**
 - Ø **Gestione progetti**
 - Ø **Spazi per l'insediamento di imprese**

Il ruolo dei finanziamenti

Alimentare una funzione non consolidata nell'ateneo



Stimolare attività di collaborazione tra ricercatori e "territorio"



Generare progetti di collaborazione con imprese e istituzioni che valorizzino le competenze universitarie su obiettivi condivisi



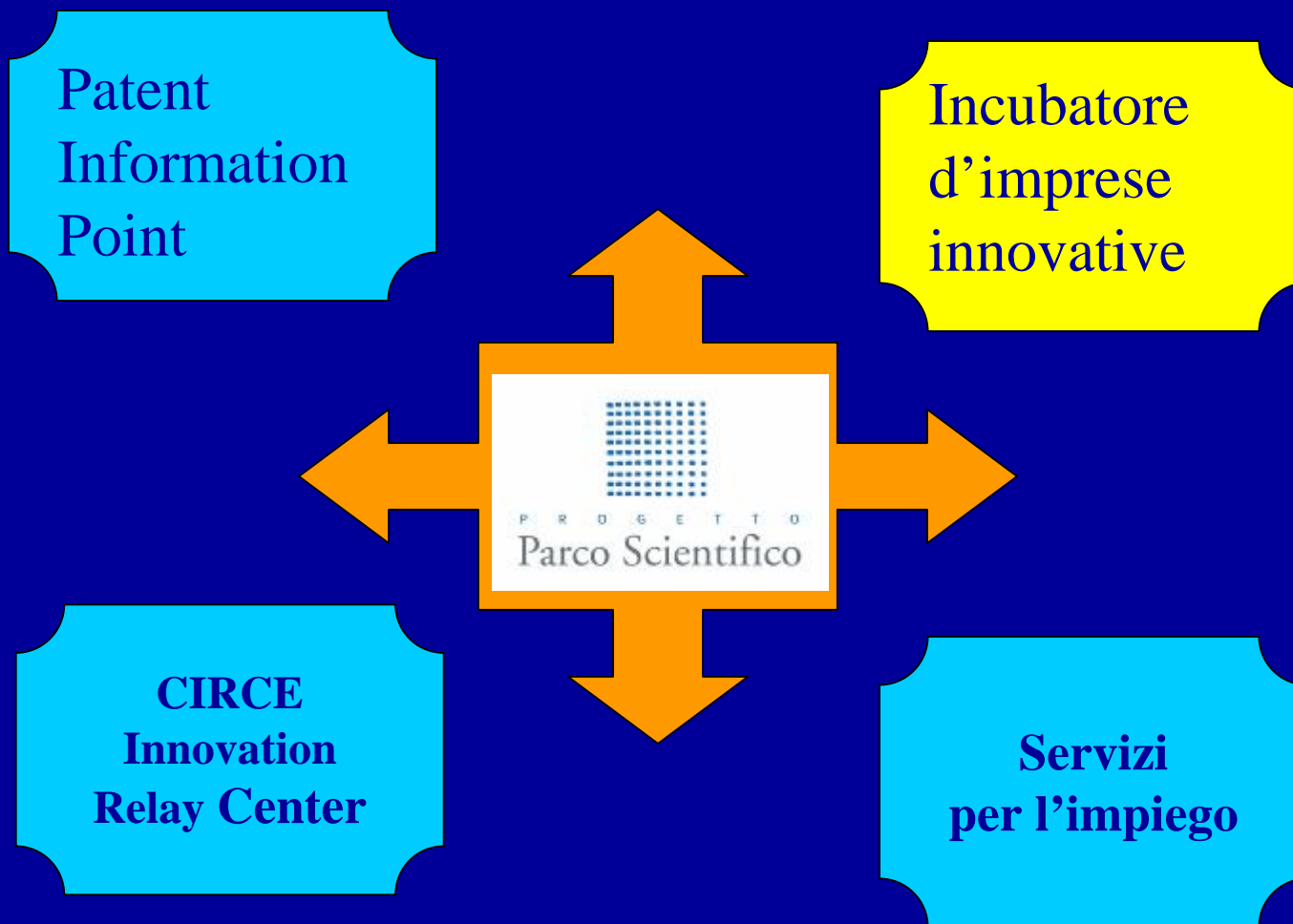
Cosa fa un “Parco Scientifico”

- **Trasferimento tecnologico**
- **Supporto alla diffusione dell'innovazione**
- **Valorizzazione dei risultati della ricerca pubblica**
- **promuove l'integrazione territoriale tra ricerca, tessuto produttivo e istituzioni locali**

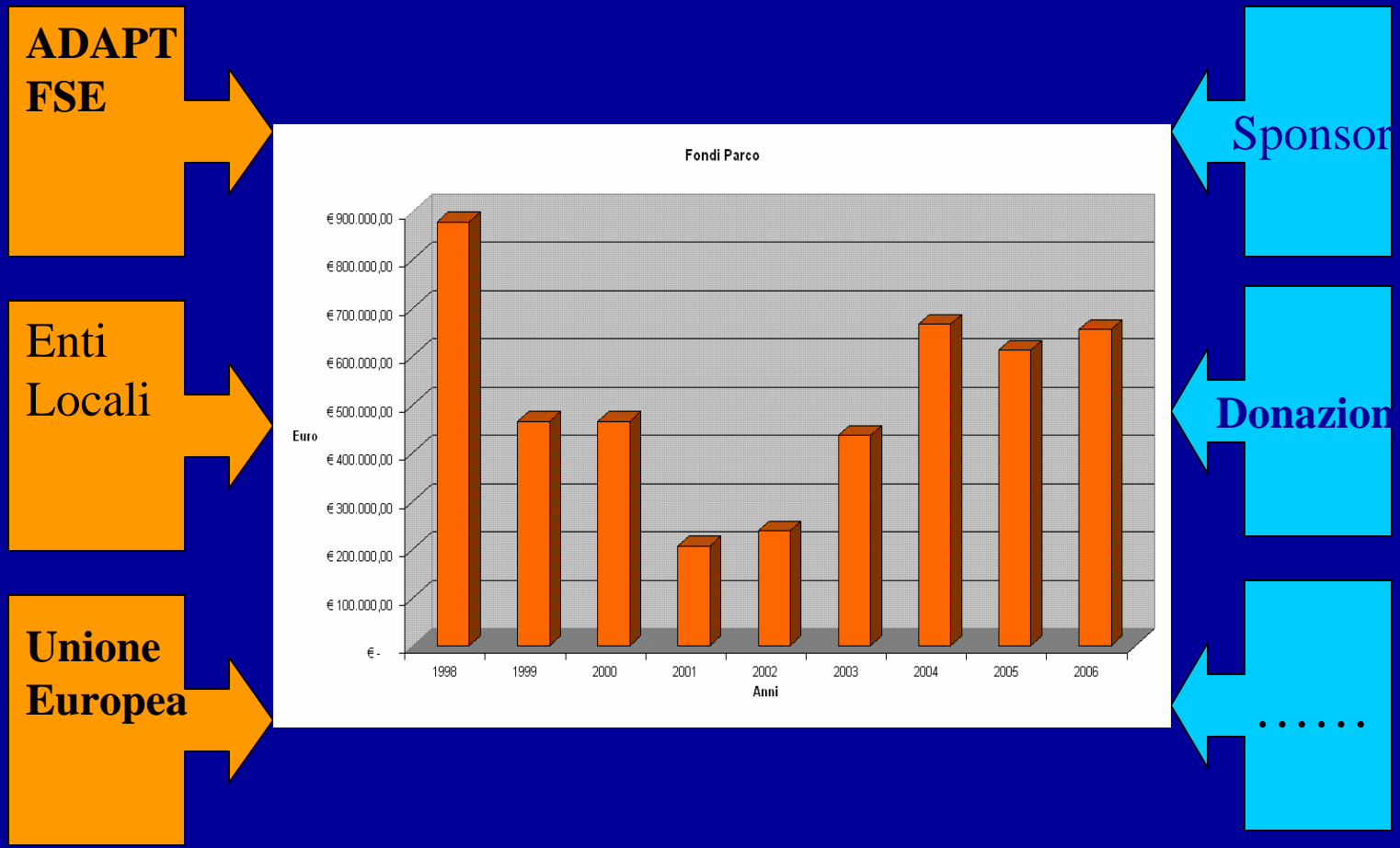
La promozione di spin off dalla ricerca



Gli sportelli e le iniziative attivate



I finanziamenti utilizzati



Le aziende insediate

T. D. A. Technology Development for Africa:

trasferimento tecnologico in area biotecnologica in paesi africani; info 0672594916.

R. E. D. D. REsearch for Drug Discovery:

sviluppo preclinico e clinico di molecole, gestione della filiera del farmaco
[redd2005@libero.it](mailto:red2005@libero.it).

POLIBIOTECH

ricerca, sviluppo, registrazione e vendita di prodotti farmaceutici e nutraceutici;
0672594919.

POLITRANSFERTECH

progetti su metalloproteinasi presenti nel veleno di serpenti (“emorragine”); info
0672594919.

SYNTECH

ricerca biomedica e consulenze sui sistemi di produzione di energia;
<http://www.syn-tech.it>.

C4T, Colosseum Combinatorial Chemistry Centre for Technology:

Chimica Combinatoria e Computazionale alla drug chemistry;
<http://www.c4t.com>.

Le aziende insediate

SEAR Società Energie Alternative Rinnovabili:

fonti energetiche rinnovabili;

searcoop@tiscali.it.

Case di Terra:

materiali innovativi per la bio-edilizia;

info

<http://www.lacasaditerra.com>

FTI, Forum per la Tecnologia dell'Informazione:

Informatica, telecomunicazioni, multimedialità;

info

<http://www.forumti.it>

Archivio della Memoria:

ricerca storica territoriale, formazione, comunicazione integrata;

info@archiviodellamemoria.it.

C.R.F., Cooperativa Ricerca Finalizzata:

Ricerche applicative per PMI in: ambiente, energia, agrofood,

<http://www.crf-scrl.com>.

Parco scientifico Tor Vergata

- **Stefano Ciccone**
- Ciccone@uniroma2.it
- Ciccone@romascienza.it
- www.romascienza.it



Le aziende insediate

R.E.D.D. – REsearch for Drug Discovery – S.r.l.

- **Realizzazione della prima filiera completa del farmaco in Italia. Le attività saranno focalizzate su due filoni principali: sviluppo di nuovi farmaci e diagnostici fino alla fase prototipale ed attività di servizio delle piattaforme a favore di industrie, centri di ricerca, università.**
- **Capitale Sociale: 20.000 euro.**
- **Ricercatori dell'Università di Roma "Tor Vergata" e ricercatori del CNR; è previsto, in base alle intese stipulate, l'ampliamento della compagine societaria con la partecipazione della Filas S.p.A. e dell'Università di Roma "Tor Vergata" entro il primo quadrimestre del 2006. In occasione di tale ampliamento, vi sarà un aumento del Capitale Sociale a 1.020.000 euro.**
- **Finanziamenti M.I.U.R., in base alla Legge 297, costo totale ammesso è di 1,6 Milioni di Euro, con un contributo alla spesa (ovvero Fondo Perduto) di Euro 516.456,89 progetto approvato dal Comitato Tecnico, in attesa della Delibera Ufficiale e del Decreto di finanziamento.**

Le aziende insediate

• **Consorzio C4T - Colosseum Combinatorial Chemistry Centre fo Technology –**

• Una joint-venture Industria-Università. E' stata costituita nel 2001, tra Tecnofarmaci S.C.p.A. e l'Università degli Studi di Tor Vergata e si tratta di un Centro di Ricerche di Chimica Combinatoriale e Computazionale.

• Fondo consortile: 59.000 euro, a cui partecipa per il 61% Tecnofarmaci S.C.p.A., per il 26% l'Università di Tor Vergata e per il restante 13% le altre società.

• Nel 2002 sono entrati a far parte di tale Consorzio la società ACRAF S.p.A., Italfarmaco S.p.A., Recordati Industria Chimica e Farmaceutica S.p.A. e Zambon Group S.p.A.

• Finanziamenti: ottenuto finanziamento del MIUR di 3,5 milioni di Euro, in base alla Legge 491/94 art.4 che prevedeva l'offerta di fondi per convertire un centro, un Dipartimento od un'azienda in crisi in un centro operativo.

Le aziende insediate

SEAR – Società Energie Alternative Rinnovabili - S.c.r.l.

Spin-off per la realizzazione di servizi e sistemi applicabili a gasogeni a letto fisso: macchine che producono energia elettrica ad uso civile, in grado di generare max 1 MW, Si tratta di macchine che producono energia ad impatto ambientale nullo o quasi, arricchite con una tecnologia che ne migliora le emissioni e la qualità del gas prodotto.

•contributo della Provincia di Roma, di € 20.000, Collaborazioni avviate: ENEA ed ANSALDO per la realizzazione di un primo impianto di gassificazione sperimentale.

Le aziende insediate

• **T.D.A. – Technology Development for Africa S.r.l**

Spin-off per il Trasferimento Tecnologico (brevetti, metodologie, prototipi, strumenti, etc.) di provenienza delle tre università pubbliche romane e degli istituti di ricerca pubblici dell'area romana, nel continente africano.

• contributo della Provincia di Roma, di €20.000,

• Collaborazioni: Angelini S.p.A. e SIGMA TAU S.p.A. per la realizzazione di Laboratori nel Nord Africa ed allo studio di vaccini, con il sostegno dei Governi locali africani.

• **C.R.F. – Cooperativa Ricerca Finalizzata –**

Costituita nel 1981, sin dal 1984 nell'Albo dei Laboratori altamente qualificati del (MIUR), per l'effettuazione di ricerche di tipo applicativo a favore di PMI e ha ottenuto e sviluppato numerosi contratti di ricerca e di servizio con Enti nazionali di Ricerca (ENEA, CNR, ISPESL).

• Finanziamenti: Comunità Europea di € 130.000 per il Progetto LIFE-Ambiente SIAM. Collaborazioni: ENEA S.p.A. ed ANSALDO.

Le aziende insediate

- **Syntech S.r.l.**

Opera in diversi campi Tecnologico Specialistici e della Ricerca: la ricerca Biomedica e Medico clinica, la progettazione di Sistemi di Calcolo Parallelo e di soluzioni Informatiche di frontiera, Soluzioni "on line" per servizi di Telemedicina, Sistemi di Telecomunicazioni satellitari e a larga banda, Consulenze nel campo dei sistemi di produzione di Energia e ricerche di mercato nel campo dell'Energia Elettrica e del Gas, Metodi e processi organizzativi di Commercializzazione e Vendita.

- Capitale Sociale: €10.200

- Collaborazioni: SIGMA TAU S.p.A., FASTWEB, NOVA SYSTEM.



Le aziende insediate

- ***Polibiotech S.r.l.***

Società di servizi che intende sostenere i ricercatori universitari in modo da estendere le conoscenze di base sull'utilizzazione di nuove molecole (brevettate e brevettabili) che hanno una potente e selettiva attività inibitrice su alcune metalloproteinasi (enzimi che partecipano all'insorgenza di molte malattie, quali tumori, disturbi cardiovascolari, artrite, Alzheimer, ecc), in particolare, tale spin-off, metten a loro disposizione tutte le attrezzature scientifiche, i brevetti e il know-how accumulati in molti anni di ricerche.

- Capitale Sociale: €10.000

- Collaborazioni: Polifarma S.p.A.

- **Donazione Polifarma dei laboratori**